



唯达森

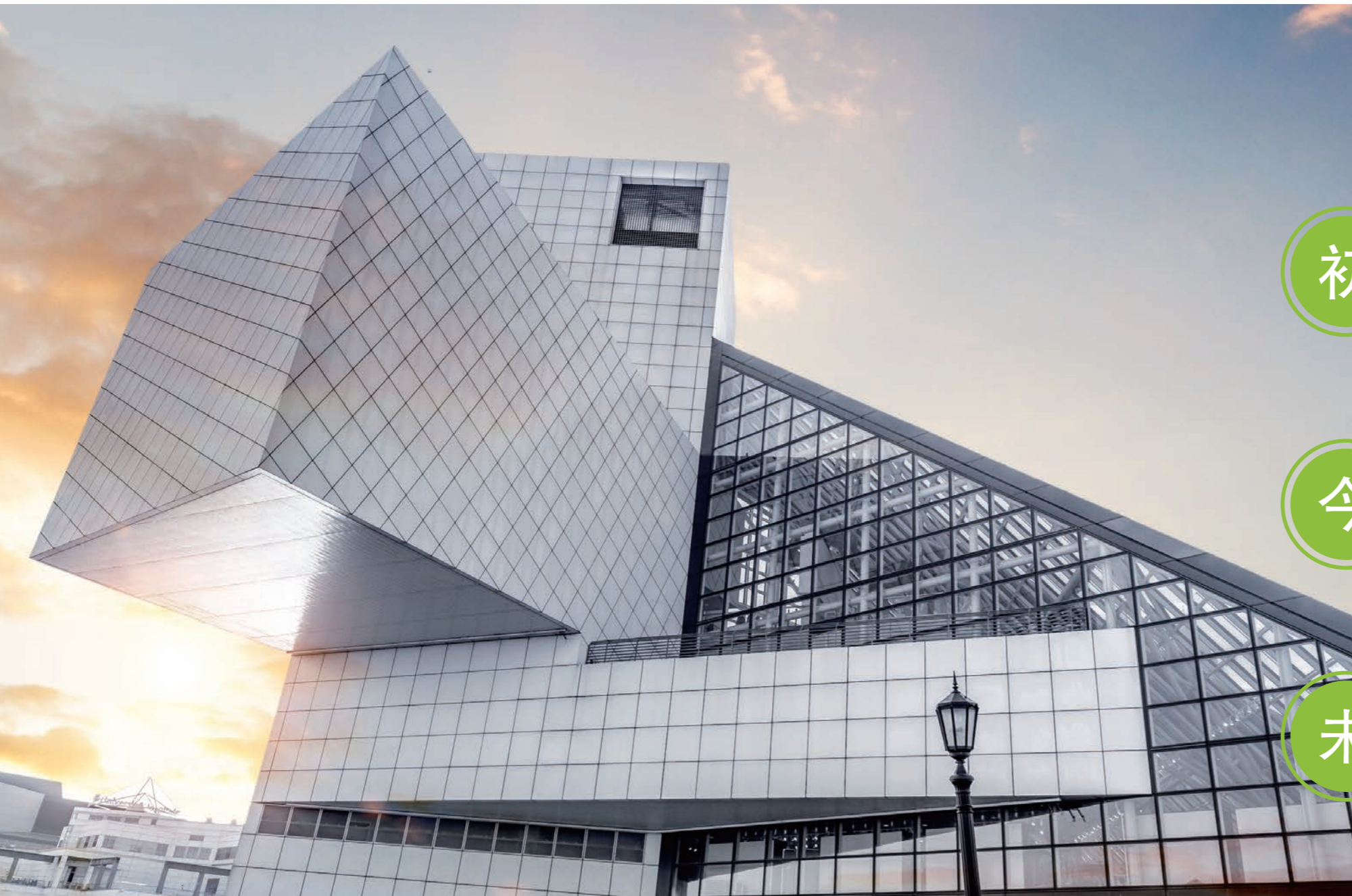
现 / 在 / 改 / 变 / 未 / 来

VATASA



广州市合和音响实业有限公司

广州市番禺区沙头街大平村工业路36号
No. 36, Gongye Road, Daping Village, Shatou Street,
Panyu District, Guangzhou
Fax: +8620.84800288 TEL: 18102210653



品牌介绍

BRAND INTRODUCTION

初

品牌定位之初即明确高端、高品质的产品路线。品牌成立以来，更以极快的速度在短期内创造出了辉煌的业绩，还曾获得“中国KTV行业娱乐先锋”的荣誉称号VATASA集一流的设计理念、精湛的制作工艺和稳定的优良性能于一身。并凭借过硬的产品质量和优质的售后服务赢得了国内外客户的高度赞誉和认可，建立了良好的市场声誉。

今

如今，Vatasa品牌产品已跻身国际音频品牌之林，已达到世界音响高质量水平，并已形成了独特而风格鲜明的品牌产品，彰显出稳固的综合实力。2020年，Vatasa品牌以新LOGO标志，带来新的听觉革命，运用数字化营销、在线服务、电子商务等手段，提高客户体验，多触点获客、以客户为中心，进行多元化业务模式转型。推出数字智能化音响产品，实现智慧教育，智慧办公，智能酒店，还有智能便携式家庭K歌套装，上百款新品。

未

未来，VATASA品牌在不断成长过程中，也会一直保持着自己的灵魂。我们坚信：成功的品牌不是等待发光，而是主动参与，主动迎击。用时代去认识品牌，用使命去改变，现在改变未来，VATASA要做的是顺应而不跟随！

目录

CONTENTS

01 娱乐系列

VS-10P	300W RMS(AES)	07
VS-12P	350W RMS(AES)	08
VS-15P	420W RMS(AES)	09
VS-215P	650W RMS(AES)	10
VS-118	600W RMS(AES)	11
VS-218	1200W RMS(AES)	12
MK-12	400W RMS(AES)	13

02 包房系列

V-110	330W RMS(AES)	17
V-120	400W RMS(AES)	18
V-210	330W RMS(AES)	19
V-220	400W RMS(AES)	20
V-310	350W RMS(AES)	21
V-320	450W RMS(AES)	22

03 多功能及便携音柱系列

M系列 多功能音柱扩声系统		
M-500C	85W RMS(AES)	26
M8-06 / M8-12		28
M110AS		28
TA系列流动式有源多功能音箱		
TA 5		29
TA 6		30

04 酒吧BL系列

BL-12	420W RMS(AES)	33
BL-15	500W RMS(AES)	34
BL-118S	800W RMS(AES)	35
BL-218S	2400W RMS(AES)	36
BL-118T	2000W RMS(AES)	37
BL-310	1100W RMS(AES)	38

05 工程系列

TLX-210	600W RMS(AES)	42
TLX-110	300W RMS(AES)	43
TLX-110S	600W RMS(AES)	44
PS-210	HF / LF: 80W/600W(AES)	45
PS-210S	800WRMS(AES)	46
PS-22D		47
PS-25D		48

06 周边系列

GW系列 功放	51
H-6 600W 功放	52
H-8 800W 功放	52
H-10 1000W 功放	52
B900 / B1300 / B1800 功放	53
V- I / V- II 功放	54
VK-100效果器	55
K-10话筒	56

07 案例展示

58



01

Entertainment series 娱乐系列

VATASA娱乐KTV系列音响含有2个高性能的专业系列，VS系列V系列都展现了VATASA产品的精准要求，是高性价比产品代表，能呈现出高品质娱乐效果。

VS-10P

两分频全频音箱

特点推荐

- 300 W RMS额定功率；
- 125dB连续声压级输出；
- 55-18500Hz可用频率范围；
- 80°x60°低共振号角；
- 黑色水性点漆；



VS-12P

两分频全频音箱

特点推荐

- 400 W RMS额定功率；
- 128dB连续声压级输出；
- 55-18000Hz可用频率范围；
- 100°x70°低共振号角；
- 黑色水性点漆；



产品描述

VS-10P是一款两分频无源音箱。该音箱的特点是入声歌唱语音效果突出，任何层面的歌唱者水平都能再此款音箱的体验过程中轻松发挥，而且再声音表现上也具备高品质的音效。结合箱体容积和导相管、吸音棉的调节，使得这款音箱在低频的表现上也有上佳的表现，它提供了55Hz-18.5kHz的频率范围。

此款全频音响特别为优化音响扩声系统而设计，细腻逼真的还原能力真实再现了各种场合的声音演绎。中高频不会出现毛刺感，避免人耳疲劳。富于激情的诠释，动感澎湃的低频演绎，方便快捷的吊装系统。适用于会议场所、舞台演出、夜总会侧场补声系统及各种固定安装场所。

产品参数

类型:	两分频全频音箱	连接器:	2 x NL4
频率响应:	55Hz—18.5KHz(±3dB)	连接方式:	pin 1+/1-...full range
	50Hz ~ 19.5kHz(-10dB)	材料:	密度中纤板
灵敏度1W@1m:	96dB	表面处理:	黑色水性点漆
指向性:	80° 水平 × 60° 垂直	栅网:	多孔钢网
额定功率 AES:	300W	净重:	16.2KG
额定阻抗:	8Ω	毛重:	18.6KG (1只/包装)
最大声压级(持续):	125dB	音箱尺寸(宽W×高H×深D):	346 × 495 × 316mm
扬声器单元:	低音 1x 10"65芯驱动单元 高音 1x 1.75"压缩驱动单元	包装尺寸(宽W×高H×深D):	390 × 575 × 430mm

应用场合

- KTV应用；豪华KTV场所和夜总会KTV包房；
- 多功能厅和歌舞厅；学校和办公室、会议室；酒吧；清吧；HI房；家庭娱乐互动K歌；

产品描述

VS-12P是一款两分频无源音箱。它提供了55Hz-18kHz的频率范围。具有扎实的低频力度和低频下潜深度。由一个44芯(音圈)的铁氧体压缩高音单元，一个12寸75芯铁氧体低音单元组合而成。低频使用1只350W的12寸纸盆低音单元，高频使用一个横向100°x垂直70°号筒,高达97dB灵敏度。

结合人耳的生理心理听觉需求，在分频器原件上对高频进行了适当修饰，音色上赋予激情的诠释，动感澎湃的低频演绎。精准的分频调制，使得音箱在工作频段内各频率的相位一致；方便快捷的吊装系统。适用于会议场所、舞台演出、侧场补声系统及各种固定安装场所。

产品参数

类型:	两分频全频音箱	连接器:	2 x NL4
频率响应:	55Hz—18KHz(±3dB)	连接方式:	pin 1+/1-...full range
	50Hz ~ 19.5kHz(-10dB)	材料:	密度中纤板
灵敏度1W@1m:	97dB	表面处理:	黑色水性点漆
指向性:	100° 水平 × 70° 垂直	栅网:	多孔钢网
额定功率 AES:	400W	净重:	21KG
额定阻抗:	8Ω	毛重:	23.8KG (1只/包装)
最大声压级(持续):	128dB	音箱尺寸(宽W×高H×深D):	388 × 570 × 356mm
扬声器单元:	低音 1x 12"75芯驱动单元 高音 1x 1.75"压缩驱动单元	包装尺寸(宽W×高H×深D):	465 × 663 × 465mm

应用场合

- KTV应用；豪华KTV场所和夜总会KTV包房；
- 多功能厅和歌舞厅；学校和办公室、会议室；酒吧；清吧；HI房；家庭娱乐互动K歌；

VS-15P

两分频全频音箱

特点推荐

- 450 W RMS额定功率；
- 129dB连续声压级输出；
- 55-19000Hz可用频率范围；
- 100°x70°低共振号角；
- 黑色水性点漆；
- 新概念电路设计,专业级电声设备调校；



VS-215P

两分频全频音箱

特点推荐

- 650 W RMS额定功率；
- 130dB连续声压级输出；
- 55-19000Hz可用频率范围；
- 110°x70°低共振号角；
- 声音解析度高；



产品描述

此款全频音箱精选优质功率单元，特别为优化音响扩声系统而设计，细腻逼真的还原能力，以低失真、大动态、高灵敏度等特点。所选用的纸盆阻尼、刚性良好，具有较强的弹性和抗疲劳性。方便快捷的吊装系统。适用于会议场所、舞台演出、侧场补声系统及各种固定安装场所。

VS-15P是一款两分频无源音箱。该音箱特点是中频段人声的歌唱语音效果突出，低频干净柔和饱满，高频平滑细腻，能为大多数应用场合提供更物超所值的扬声器系统方案，表现出精准的声音覆盖和较高的语言清晰度。

产品参数

类型:	两分频全频音箱	扬声器单元:	低音: 1x 15"驱动单元 高音: 1x 3"压缩驱动单元
额定功率:	450W RMS(AES)	连接器:	2xNL4
节目功率:	840W	连接方式:	pin 1+/1-...full range
峰值功率:	1680W	材料:	密度中纤板
额定阻抗:	8Ω	表面处理:	黑色水性点漆
平均灵敏度 (1W@1m):	98dB	栅网:	多孔钢网
最大声压级(1m) :	129dB (持续) 132dB (节目) 135dB (峰值)	重量:	净重:33.6KG 毛重:36.8KG (1只/包装)
频率响应:	55Hz~19KHz(±3dB)	尺寸 (宽W×高H×深D) :	音箱: 470×691×441mm 包装: 546×780×523mm
指向性:	100°水平×70°垂直		

应用场合

- 侧场补声系统及各种固定安装场所；
- KTV应用；多功能厅和歌舞厅；学校和办公室、会议室；酒吧；清吧；HI房；家庭娱乐互动K歌；

产品描述

VS-215P是一款功能强大两分频无源音箱。完全为中小型演出而设计的音箱。扬声器后向辐射的声波经过导管倒相后，出声口辐射到前方，与扬声器辐射声波进行叠加，从而提更高的灵敏度和较小的失真。它由1个75芯(音圈)的铁氧体压缩高音单元，2个15寸75芯铁氧体低音单元组合而成。低频部分使用2只300W的15寸纸盆低音单元，高频部分使用一个横向110°x垂直70°号角,高达100dB灵敏度。

它采用了长冲程音圈、电声转化率较高的单元。纸盆阻尼化处理使得低频干净有力，低频力度和震撼感强。低频下潜深，灵敏度也得到了提升。适合用于需要提供弹性较强、高声压、高音质扩声和需要扎实低频的场所，如：会议场所、舞台演出、夜总会侧场补声系统及各种固定安装场所。

产品参数

类型:	两分频全频音箱	扬声器单元:	低音: 2x 15"驱动单元 高音: 1x 3"压缩驱动单元
额定功率:	650W RMS(AES)	连接器:	2xNL4
节目功率:	1300W	连接方式:	pin 1+/1-...full range
峰值功率:	2600W	材料:	密度中纤板
额定阻抗:	4Ω	表面处理:	黑色水性点漆
平均灵敏度 (1W@1m):	100dB	栅网:	多孔钢网
最大声压级(1m) :	130dB (持续) 133dB (节目) 136dB (峰值)	重量:	净重:43.8KG 毛重:47.5KG (1只/包装)
频率响应:	55Hz~19KHz(±3dB)	尺寸 (宽W×高H×深D) :	音箱:472×1083×440mm 包装:588×1205×552mm
指向性:	110°水平×70°垂直		

应用场合

- 侧场补声系统及各种固定安装场所；
- 俱乐部；酒吧、清吧和餐厅；电影院；现场音乐场地；教堂；剧场、剧院；会议场所和多媒体教室；

VS-118

单十八寸无源超低音箱

特点推荐

- 600 W RMS额定功率；
- 125 dB连续声压级输出；
- 38-250Hz可用频率范围；
- 多孔隙的多层夹板箱体；
- 黑色水性点漆；



VS-218

双十八寸无源超低音箱

特点推荐

- 1200 W RMS额定功率；
- 128 dB连续声压级输出；
- 38-300Hz可用频率范围；
- 多孔隙的多层夹板箱体；
- 黑色水性点漆；
- 箱体设计方便超低阵列叠加使用；



产品描述

VS-118是一款具有良好爆发力和弹性的超低音箱，可提供38-250Hz的频率范围，下潜深又不失力量，无浑浊感。内置使用100芯高性能的低音单元，声音澎湃有力，具备高稳定性和极低失真度，是一款不可多得的超低音箱。

由于它的相位响应，设计用于各种全频音箱搭配使用，它搭配TLX210线阵系统组成完美结合，可扩展系统的低频响应。大声压、高输出的特点，VS1-118可承担众多场所的超低频系统，应用广泛；各类型中小型巡回演出Pa系统或永久固定安装都能轻松驾驭。

产品参数

类型:	单十八寸无源超低频音箱	扬声器单元:	低音: 1x 18"驱动单元
额定功率:	600W RMS(AES)	连接器:	2xNL4
节目功率:	1200W	连接方式:	pin 1+/1-...full range
峰值功率:	2400W	材料:	高密度多层夹板
额定阻抗:	8Ω	表面处理:	黑色水性点漆
平均灵敏度 (1W@1m):	98dB	栅网:	多孔钢网
最大声压级(1m) :	125dB (持续) 128dB (节目) 131dB (峰值)	重量:	净重: 39.6KG 毛重: 43KG (1只/包装)
频率响应:	38Hz-250Hz(±3 dB)	尺寸 (宽W×高H×深D) :	音箱: 690×561×596mm 纸箱: 790×652×688mm
指向性:	无指向性		

应用场合

- 各种大中小型酒吧；HI房；家庭娱乐互动K歌；
- 体育场馆；大型户外音乐演出；教堂；剧场、剧院；会议场所和多媒体教室；

产品描述

VS-218是一款提供巨大动态余量的强有力低频延伸响应的双18寸高声压输出超低频扬声器。优化的箱体设计带来紧密和精确的低频响应，是巡回演出、酒吧、夜总会和其它大型固定安装应用的理想选择。

VS-218超低频音箱内置2个18寸高性能长冲程低频纸锥单元，它的高磁通量以增强换能效率、下潜深、低失真。配TLX-210线阵系统组成完美结合，可扩展系统的低频响应，形成连贯的声音覆盖面，在需要精准声音覆盖的中、大型场所中固定安装使用。同时也是VS系列 B系列产品最理想的低频扩展补充。

产品参数

类型:	两双十八寸无源超低频音箱	扬声器单元:	低音: 2x 18"驱动单元
额定功率:	1200W RMS(AES)	连接器:	2xNL4
节目功率:	2400W	连接方式:	pin 1+/1-...full range
峰值功率:	4800W	材料:	高密度多层夹板
额定阻抗:	4Ω	表面处理:	黑色水性点漆
平均灵敏度 (1W@1m):	100dB	栅网:	多孔钢网
最大声压级(1m) :	128dB (持续) 131dB (节目) 134dB (峰值)	重量:	净重: 77.5KG 毛重: 82KG (1只/包装)
频率响应:	38Hz-250Hz(±3 dB)	尺寸 (宽W×高H×深D) :	音箱: 1066×562×780mm 纸箱: 1186×678×896mm
指向性:	无指向性		

应用场合

- 各种大中小型酒吧；HI房；家庭娱乐互动K歌；
- 体育场馆；大型户外音乐演出；教堂；剧场、剧院；会议场所和多媒体教室；

MK12

单12寸舞台监听音箱



特点推荐

- 可旋转恒指向号角高音;
- 主观听感平衡度极好的两分频音箱;
- 使用系统处理器DSP优化频率响应曲线;
- 耐磨脚垫保护音箱;



产品描述

MK12是一款大功率高瞬态响应的两分频舞台监听音箱。提供60Hz-20kHz的频率范围，搭配系统处理器优化了频率响应曲线和人声主观听感，给系统工程师和调音师带来了极致的体验。MK12由一个44芯音圈的铁氧体压缩单元和一个12寸铁氧体锥形纸盆低音单元构成一个大动态的扩声系统。

Mk12的高频部分使用一只44芯音圈压缩驱动器和1寸喉口的可旋转恒指向性号角，有利于控制中高音的指向性。采用3寸音圈和纸盆刚性结合的低音单元，既可以提高单元的灵敏度也可以增加低频的力度，整个音箱经过DSP优化后可达到97dB的灵敏度，使音箱可产生峰值129dB的声压级输出。

MK12的箱体有舞台近场和远场的两种角度设计，并且有多种吊装方式；例如配套定制U型吊架，或者通用的100毫米的预装吊点和16个M8的预装吊点。在保证箱体容积合适的条件下，尽量降低音箱当舞台监听使用时的高度，使箱体外观紧凑且有线条感。

箱体由侧板15mm的夹板构成，表面为耐磨的黑色水性两分光油漆，2个与箱体平齐内嵌的把手安装在音箱顶底部，方便舞台监听使用时安装搬运；后接线板2个NL-4四芯插座，（1+1-输入,2+2-连通）。可旋转LOGO更加适合音箱任何角度的使用。黑色的穿孔铁网内敷透声网棉，可以防尘防水保护音箱单元。

产品参数

类型:	单12寸舞台监听音箱	扬声器单元:	1x12" 纸锥单元 1x1.75" 压缩高音
额定功率:	400W(AES)	连接器:	2xNL-4 4针防水音箱座
额定阻抗:	8 Ohm	连接方式:	Pin1+/1-...Full Range Pin2+/2- ...N/C
平均灵敏度 (1w@1m) :	97dB	材料:	高密度多层夹板
最大声压级:	123dB(持续) 129dB(峰值)	表面处理:	黑色水性点漆
频率响应:	55Hz~18kHz(±3dB) 60Hz~20kHz(-10dB)	栅网:	黑色的穿孔铁网和透声网棉
标称指向性 (-6dB) :	90°(V)×60°(H)	重量:	净重: 19KG 毛重: 21KG
		尺寸 (宽W×高H×深D) :	音箱: 580x400x340mm 包装: 790x491x465mm

应用场合

- 酒吧, 多功能厅, 宴会厅, 体育场馆



02

Private room 包房系列

VATASA娱乐KTV系列音响含有2个高性能的专业系列，VS系列V系列都展现了VATASA产品的精准要求，是高性价比产品代表，能呈现出高品质娱乐效果。

V-110

两分频全频音箱

特点推荐

- 330 W RMS额定功率；
- 125 dB连续声压级输出
- 55-18000Hz可用频率范围；
- 110°×110°低共振号角；
- 黑色水性点漆；
- 新式音箱结构设计；



V-120

两分频全频音箱

特点推荐

- 400 W RMS额定功率；
- 55-18000Hz可用频率范围；
- 110°×110°低共振号角；
- 黑色水性点漆；
- 新式音箱结构设计；



产品描述

V110是一款特别为KTV而开发的两分频后倒相无源音箱，它提供了55Hz-18kHz的频率范围、灵敏度高达95dB。V110由一个44芯压缩高音单元和一个10寸65芯铁氧体低音单元组合而成。低频部分使用1只280W的10寸纸盆低音单元，高频部分使用一个横向110°×垂直110°平衡指向号筒，横装或竖装均可创造强劲的空间包围感。

此款音箱俱有细腻逼真的还原度、人声部份表现相当突出。精准的分频调制，使得音箱在工作频段内各频率的相位响应也相当一致；富于激情的诠释，动感澎湃的低频演绎方便快捷的吊装系统。适用于KTV、俱乐部、会议场所和各种固定安装场所及辅助补声。

产品参数

类型:	两分频全频音箱	扬声器单元:	低音: 1x 10"65芯驱动单元 高音: 1x 1.75"压缩驱动单元
额定功率:	330W RMS(AES)	连接器:	2xNL4
节目功率:	660W	连接方式:	pin 1+/1-...full range
峰值功率:	1320W	材料:	密度中纤板
额定阻抗:	8Ω	表面处理:	黑色水性点漆
平均灵敏度 (1W@1m):	95dB	栅网:	多孔钢网
最大声压级(1m) :	125dB (持续) 128dB (节目) 131dB (峰值)	重量:	净重: 15.1KG 毛重: 17.9KG (1只/包装)
频率响应:	55Hz-18KHz(±3 dB)	尺寸 (宽W×高H×深D) :	音箱: 310×520×355mm 纸箱: 380×600×430mm
指向性:	110°水平×110°垂直		

应用场合

- 侧场补声系统及各种固定安装场所；
- 会议场所; 俱乐部; KTV; HI房; 电影院; 现场音乐场地; 教堂; 家庭娱乐互动K歌;

产品描述

V120采用了一个44芯(音圈)高音压缩驱动器和一个12寸350W、75芯铁氧体低音单元组成的倒相式全频音箱。低频强劲、扎实、中高频明亮具有穿透力。独特的宽指向号角设计，使房间覆盖更加均匀。简易的安装、吊挂设计，拆卸方便。

此款音箱俱有细腻逼真的还原度、人声部份表现相当突出。精准的分频调制，使得音箱在工作频段内各频率的相位一致；富于激情的诠释，动感澎湃的低频演绎，方便快捷的吊装系统。适用于KTV、俱乐部、会议场所和各种固定安装场所及辅助补声。

产品参数

类型:	两分频全频音箱	扬声器单元:	低音: 1x 12"75芯驱动单元 高音: 1x 1.75"压缩驱动单元
额定功率:	400W RMS(AES)	连接器:	2xNL4
节目功率:	800W	连接方式:	pin 1+/1-...full range
峰值功率:	1600W	材料:	密度中纤板
额定阻抗:	8Ω	表面处理:	黑色水性点漆
平均灵敏度 (1W@1m):	97dB	栅网:	多孔钢网
最大声压级(1m) :	128dB (持续) 131dB (节目) 134dB (峰值)	重量:	净重: 21.5KG 毛重: 24.4KG (1只/包装)
频率响应:	55Hz-18KHz(±3 dB)	尺寸 (宽W×高H×深D) :	音箱: 355×595×401mm 纸箱: 465×685×491mm
指向性:	110°水平×110°垂直		

应用场合

- 侧场补声系统及各种固定安装场所；
- 会议场所; 俱乐部; KTV; HI房; 电影院; 现场音乐场地; 教堂; 家庭娱乐互动K歌;

V-210

两分频全频音箱



特点推荐

- 330 W RMS额定功率；
- 125 dB连续声压级输出；
- 110°×110°低共振号角；
- 55-18000Hz可用频率范围；
- 黑色水性点漆；

V-220

两分频全频音箱



特点推荐

- 400 W RMS额定功率；
- 128 dB连续声压级输出；
- 110°×110°低共振号角；
- 55-18000Hz可用频率范围；
- 黑色水性点漆；

产品描述

V210纯净的音色，超乎一般10寸音箱低频效果。使用44芯压缩高音单元和65芯铁氧体低音单元，小体积却有大气箱的感觉和气势。V210解析力高、中低频饱满、中高频清晰明亮。适用于KTV、俱乐部、会议场所和各种固定安装场所及辅助补声。箱体表面采用了优质的黑色水性漆和墨绿闪银钢琴漆两种不同漆面供客户选择。墨绿闪银钢琴漆采用了先进的喷涂工艺使表面的抗破能力强、漆面亮丽时尚。

产品描述

V220是一款后倒相无源音箱，声音明亮自然、低频弹性好、相位衔接准确。V220采用了一个44芯(音圈)高音压缩驱动器和一个350W、75芯铁氧体低音单元组合而成。声压级高、非常耐听、人声突出。独特的宽指向号角设计，使房间覆盖更加均匀。简易的安装、吊挂设计，拆卸方便。V220适用于KTV、俱乐部、会议场所和各种固定安装场所及辅助补声。

箱体表面采用了优质的黑色水性漆和墨绿闪银钢琴漆两种不同漆面供客户选择。墨绿闪银钢琴漆采用了先进的喷涂工艺使表面的抗破能力强、漆面亮丽时尚。

产品参数

类型:	两分频全频音箱	扬声器单元:	低音: 1x 10"65芯驱动单元 (进口线音圈) 高音: 1x 1.75"驱动单元 (进口线音圈)
额定功率:	330W RMS(AES)	连接器:	2×NL4
节目功率:	660W	连接方式:	pin 1+/1-...full range
峰值功率:	1320W	材料:	密度中纤板
额定阻抗:	8Ω	表面处理:	黑色水性点漆
平均灵敏度 (1W@1m):	95dB	栅网:	多孔钢网
最大声压级(1m) :	125dB (持续) 128dB (节目) 131dB (峰值)	重量:	净重: 14.8KG 毛重: 17.6KG (1只/包装)
频率响应:	55Hz-18KHz(±3dB)	尺寸 (宽W×高H×深D) :	音箱: 301×520×355mm 包装: 380×600×430mm
指向性:	110°水平×110°垂直		

产品参数

类型:	两分频全频音箱	扬声器单元:	低音: 1x 12"75芯驱动单元 (进口线音圈) 高音: 1x 1.75"驱动单元 (进口线音圈)
额定功率:	400W RMS(AES)	连接器:	2×NL4
节目功率:	800W	连接方式:	pin 1+/1-...full range
峰值功率:	1600W	材料:	密度中纤板
额定阻抗:	8Ω	表面处理:	黑色水性点漆
平均灵敏度 (1W@1m):	97dB	栅网:	多孔钢网
最大声压级(1m) :	128dB (持续) 131dB (节目) 134dB (峰值)	重量:	净重: 23KG 毛重: 25.27KG (1只/包装)
频率响应:	55Hz-18KHz(±3 dB)	尺寸 (宽W×高H×深D) :	音箱: 355×595×401mm 包装: 465×685×491mm
指向性:	110°水平×110°垂直		

应用场合

- 侧场补声系统及各种固定安装场所；
- 会议场所; 俱乐部; KTV; HI房; 电影院; 现场音乐场地; 教堂; 家庭娱乐互动K歌;

应用场合

- 侧场补声系统及各种固定安装场所；
- 会议场所; 俱乐部; KTV; HI房; 电影院; 现场音乐场地; 教堂; 家庭娱乐互动K歌;

V-310

两分频全频音箱



特点推荐

- 350 W RMS额定功率；
- 126 dB连续声压级输出；
- 100°× 70°低共振号角；
- 55-19000Hz可用频率范围；
- 新概念电路设计,专业级电声设备调校；

V-320

两分频全频音箱



特点推荐

- 450W RMS额定功率；
- 129 dB连续声压级输出；
- 100°× 70°低共振号角；
- 55-19000Hz可用频率范围；
- 新概念电路设计,专业级电声设备调校；

产品描述

V310是一款两分频无源音箱，采用了高精度44芯压缩驱动器、能带来平滑的超高频延展性能和极其清澈、透亮的高音音色。独特的号角技术提供了精确的指向性，确保在扬声器覆盖范围的不同地方，都能听到均匀的一致音色。精心设计的分频电路、使低频动感澎湃、浑厚，能够满足专业扩声用途。

箱体采用高密度夹板精制而成，漆面有黑色水性漆和墨绿闪银钢琴漆两种供客户选择。墨绿闪银钢琴漆采用了先进的喷涂工艺使表面的抗破能力强、亮丽时尚。V310适合于不同场地的固定安装。

产品参数

类型:	两分频全频音箱	扬声器单元:	低音: 1x 10"65芯驱动单元 (进口线圈) 高音: 1x 1.75"tweeter驱动单元
额定功率:	350W RMS(AES)	连接器:	2×NL4
节目功率:	700W	连接方式:	pin 1+/1-...full range
峰值功率:	1400W	材料:	高密度多层夹板
额定阻抗:	8Ω	表面处理:	黑色水性点漆
平均灵敏度 (1W@1m):	96dB	栅网:	多孔钢网
最大声压级(1m) :	126dB (持续) 129dB (节目) 132dB (峰值)	重量:	净重: 14.2KG 毛重: 16.89KG (1只/包装)
频率响应:	55Hz~19KHz(±3dB)	尺寸 (宽w×高H×深D) :	音箱: 301×520×355mm 包装: 380×600×430mm
指向性:	100°水平×70°垂直		

应用场合

- 侧场补声系统及各种固定安装场所；
- 会议场所; 俱乐部; KTV; HI房; 电影院; 现场音乐场地; 教堂; 家庭娱乐互动K歌;

产品描述

V320是一款两分频无源音箱，采用了高精度44芯压缩驱动器、能带来平滑的超高频延展性能和极其清澈、透亮的高音音色。独特的号角技术提供了精确的指向性，确保在扬声器覆盖范围的不同地方，都能听到均匀的一致音色。精心设计的分频网络、搭配一个75芯低频扬声器使低频动感澎湃、浑厚，能够满足专业扩声用途。

箱体采用高密度夹板精制而成，漆面有黑色水性漆和墨绿闪银钢琴漆两种供客户选择。墨绿闪银钢琴漆采用了先进的喷涂工艺使表面的抗破能力强、亮丽时尚。V320适合于不同场地的固定安装。

产品参数

类型:	两分频全频音箱	扬声器单元:	低音: 1x 12"75芯驱动单元 (进口线圈) 高音: 1x 1.75"tweeter驱动单元
额定功率:	450W RMS(AES)	连接器:	2×NL4
节目功率:	900W	连接方式:	pin 1+/1-...full range
峰值功率:	1800W	材料:	高密度多层夹板
额定阻抗:	8Ω	表面处理:	黑色水性点漆
平均灵敏度 (1W@1m):	98dB	栅网:	多孔钢网
最大声压级(1m) :	129dB (持续) 132dB (节目) 135dB (峰值)	重量:	净重: 24.5KG 毛重: 27KG (1只/包装)
频率响应:	55Hz~19KHz(±3dB)	尺寸 (宽w×高H×深D) :	音箱: 385×620×420mm 包装: 483×710×501mm
指向性:	100° 水平 × 70° 垂直		

应用场合

- 侧场补声系统及各种固定安装场所；
- 多功能厅; 宴会厅和歌舞厅; KTV包房; ; HI房和影吧; 学校和办公室、会议室;



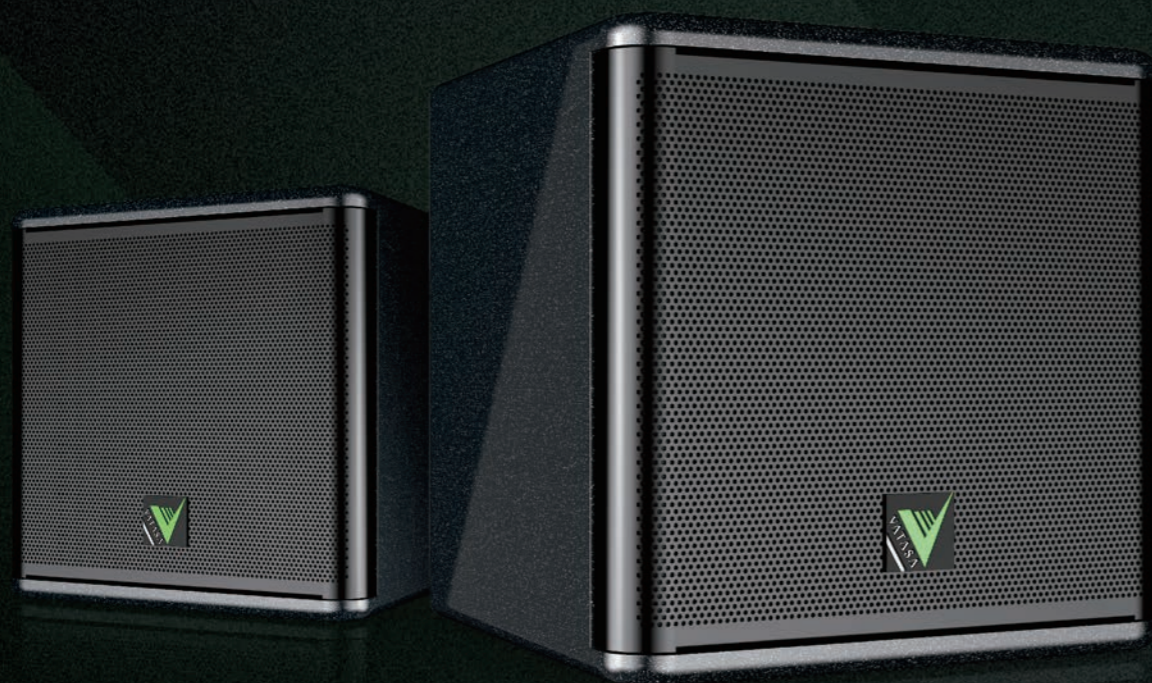
03

Multifunctional and portable sound column **多功能及便携音柱系列**

音柱系列音响含有两大高性能的产品系列，M系列以及TA系列多功能音柱扩声系统，特殊的线性技术设计，保证声音传播广远，能带给你无与伦比的力量和性能。应用于个人演奏；小型演出；舞台演奏；商用路演；商场促销；教育培训；会议室；超市；校园；教室；咖啡厅等。

M-500C

两分频全频音箱



应用场合

- 侧场补声系统及各种固定安装场所；
- 多功能厅；咖啡厅和歌舞厅；KTV包房；
- HI房；家庭娱乐互动K歌；

特点推荐

- 85 W RMS额定功率；
- 115dB连续声压级输出；
- 优良的电路设计；
- 钢琴烤漆箱体外观，质感高级；
- 同轴架构；



产品描述

M500C是一款功能强大的同轴紧凑型无源音箱。它体积小却潜能大，基于标称阻抗为16Ω双通道无源设计，装有一个1” 振膜压缩驱动器和同轴方向的5” 中低频单元（低音反射调整）。箱体由优质的高密度夹板精制而成，配合钢琴漆的表面处理，M500C扬声器的外观设计典雅大方。无论吊挂安装或桌面摆放，均可对应不同用户群体的广泛需求。M500C标志性的声音质量体现在一个超小型的机身上。

它的音色柔和细腻而富有弹性,最大声级可压达115db。非常适合前区补声和分散式安装应用。同时，其110°的圆锥形指向，使其可以产生一个平滑的离轴响应，保证会给听众呈现出彩的声音质量。M500C还给客户自定义颜色服务，使其可以根据客户和场地需要，订购不同的颜色去适应场地结构，变得更为时尚美观。

产品参数

类型:	两分频全频音箱	扬声器单元:	低音: 1x 5"驱动单元 高音: 1x 1"压缩驱动单元
额定功率:	85W RMS(AES)	连接器:	插拔式接线端子2EDGK-5.08MM-4P
节目功率:	170W	连接方式:	pin 1+/1-...full range
峰值功率:	340W	材料:	高密度多层夹板
额定阻抗:	16Ω	表面处理:	黑色钢琴漆/白色钢琴漆
平均灵敏度 (1W@1m):	88dB	栅网:	多孔钢网
最大声压级(1m) :	115dB (持续) 118dB (节目) 121dB (峰值)	重量:	净重: 3.5KG 毛重: 4KG (1只/包装)
频率响应:	95Hz~19KHz(±3dB)	尺寸 (宽W×高H×深D) :	音箱: 168×168×180mm 包装: 237×238×422mm
指向性:	110°同轴对称		

M8系列

多功能音柱扩声系统

M8系列便携式PA产品中最具扩展性的有源1.1音响系统。超薄连接结构，既无需多余线材，也将两个音柱之间单元距离缩小到极致，确保两个音柱组成的线声源传播无任何死角。超低音内置DSP音频处理和超大功率数字功放驱动，音柱和超低音可根据使用场合自由搭配，垂直覆盖距离和声压大小具备很强的扩展性和灵活性，并且声压覆盖均匀，广泛用于舞台演奏、商用路演以及教育培训等领域。



特点推荐

- 32BITDSP;
- 内置高速率50MIPS,32BIT DSP;
- 采用48DB/OCT电子分频;
- 大动态输出不失真;
- 声场均匀清晰;
- 进口纸盘钕磁2.75寸全频单元;
- 音柱采用高强度铝合金材质;
- 音柱输出最大声压级高达117db (单只M8-12)



LINKOUT
SUB EXPANDER OUTPUT
扩展无限

产品参数

	M8-06	M8-12	M110AS
类型	无源全频音柱	无源全频音柱	可驱动音柱有源超低音
功放功率	--	--	500W(Sub)+250W (Sat)RMS
阻抗	16Ω	8Ω	4Ω
频率响应	180Hz-20KHz	180Hz-20KHz	45Hz-180Hz
最大值声压 (1M)	115dB	117dB	121dB
输入灵敏度	--	--	+4dBu/-10dBu
输入接口	1*Speakon(功率输入) 1*接触连接(功率输入)	1*Speakon(功率输入) 1*接触连接(功率输入)	1*Combo
输出接口	1*接触连接 (超低音扩展输出)	1*接触连接 (超低音扩展输出)	1*XLR(LINK OUT) 1*XLR(超低音扩展输出) 1*Speakon(功率输出) 1*接触连接(功率输出)
扬声器单元	6*2.75*	12*2.75*	1*10*
指向性	90° (H) *20° (V)	90° (H) *20° (V)	-
分频点	180Hz	180Hz	180Hz
支架安装	1*Φ25mm	1*Φ25mm	1*Φ25mm, 1*M20
电源输入	--	--	220-240VAC 50/60Hz
保险丝	--	--	T3.15AL 5*20mm
限幅器	--	--	DSP软限幅
箱体材质	铝	铝	桦木多层板
颜色	黑色	黑色	黑色
尺寸 (高*宽*深)	480*95*106mm	935*95*106mm	310*500*450mm
重量	2.65kg	4.75kg	17kg

TA5

流动式有源多功能音箱

特点推荐

- 两种系统使用模式；
- 带收纳和连接结构设计；
- 内部结构优化设计；
- 音柱单元排列方式独特；



产品描述

TA5拥有收纳和连接机构设计，卫星箱可以收纳在超低音箱内，以其突出的便携性和专业、丰富的输入通道，得到广大专业用户和乐器爱好者的青睐。广泛用于个人演奏、乐队演出、商用路演以及教育培训等领域。

产品参数

类型:	可驱动音柱有源超低音	最大值声压 (1M) :	123dB
功放功率:	255W(Sub)+60W*2 (Sat)RMS, Total: 375W RMS	指向性:	180Hz
阻抗:	4Ω	分频点:	AC220-240V 50/60Hz
频率响应:	50Hz-20KHz	电源输入:	IEC插孔
输入接口:	COMBO*4 TS立体声*1组 RCA立体声*1组 AUX/Bluetooth立体声*1	保险丝:	T3.15A/250V
输出接口:	TS立体声*1组 1组TS立体声输出或接触连接 (功率输出驱动卫星音箱)	限幅器:	软限幅
扬声器单元:	超低音: 1-10" 卫星箱: 1*4.75" 低音+1*1" 压缩驱动器高音	箱体材质:	H-PP
		颜色:	黑色
		尺寸 (高*宽*深) :	超低音: 458*350*407mm 卫星箱: 227*140*109mm
		重量:	18kg

应用场合

- 会议室；超市；校园；咖啡厅；
- 户外活动；个人演奏；小型演出；商用路演以及教育培训等；

TA6

流动式有源多功能音箱

特点推荐

- 弧形同轴双阵列设计,覆盖角度广、声压均匀度高；
- 卫星音箱可调角度0/7.5°；
- 3路独立数字功放,功率强劲
- 集成8路调音台,接口丰富,功能强大。
- 轻量化设计,便于携带和运输



产品描述

TA6便携式PA产品中最具专业性的有源音响系统。独特的弧形同轴双阵列设计，使得声场覆盖角度令人惊叹，并且声压覆盖均匀，大大降低了听音位置对声音的影响。超低音内嵌DSP音频处理8路数字调音台和 大功率3路独立数字功放。

TA6可以单独使用,可广泛应用于乐队演出、商用路演以及教育培训等领域。采用优质单元 高中低音层次分明 进口纸浆复合中低音盆, 高强度玻纤盆架; 高纯度钛膜反凹球顶高音设计, 钕磁驱动, 中高频清晰通透; 超低音单元采用优化磁路设计, 大大降低非线性失真对听感的影响, 长冲程、大动态, 增益可调; 为用户带来丰富的听觉体验。

产品参数

类型:	带调音台有源1.1阵列音箱系统	最大值声压 (1M) :	123dB
功放功率:	300W(Sub)+250W (LF)+100W (HF)RMS, Total: 650W RMS	指向性:	90 (H) *40 (V)
阻抗:	4Ω	分频点:	150Hz/2.5KHz
频率响应:	45Hz-20KHz	电源输入:	220-240VAC-50/60Hz
输入接口:	COMBO*4 TS立体声*1组 AUX/Bluetooth立体声*1 XLR *1(扩展输入)	电源接口:	IEC插座
输出接口:	XLR *1(扩展输入) SPEAKON*1 (低功率输出驱动弧形音柱)	保险丝:	T4A/250V
扬声器单元:	超低音: 1-10" 卫星箱: 4*4" 低音+10*1.75" 高音	限幅器:	DAP软限幅
		箱体材质:	超低音: 桦木多层板 音柱: ABS
		颜色:	黑色
		尺寸 (高*宽*深) :	超低音: 430*320
		重量:	音柱 (含支架) 5.9kg

应用场合

- 会议室；超市；校园；咖啡厅；
- 乐队演奏；广场舞蹈；卖场促销；舞蹈排练等；



04

Bar BL series 酒吧BL系列

BL 系列含有 6 个高性能的专业型号，这个系列展现了VATASA通用型的酒吧类产品。适合用于表现电音和慢摇类娱乐音乐效果。

BL-12

两分频全频音箱

特点推荐

- 420 W RMS额定功率；
- 126dB连续声压级输出；
- 新概念电路设计,专业级电声设备调校；
- 100°x 70°低共振玻璃纤维号角；
- 哑光黑聚脲漆；



BL-15

两分频全频音箱

特点推荐

- 500 W RMS额定功率；
- 128dB连续声压级输出；
- 100°x 70°低共振玻璃纤维号角；
- 黑色水性砂漆；



产品描述

BL12是一款两分频无源音箱。采用了一只高效75芯低音单元，功率大性能好，高音单元采用44芯压缩驱动器，灵敏度高失真小；良好的指向性角度，可以获得较宽覆盖的扩声范围。精心设计的分频网络，保证高低音单元衔接及过渡的一致性。音质好穿透力强，层次感丰富，低频下潜好，音域宽广。BL12适用于酒吧、KTV、夜总会作为主扩声或侧场补声。

产品参数

类型:	两分频全频音箱	扬声器单元:	低音: 1x 12"驱动单元 高音: 1x 1.75"压缩驱动单元
额定功率:	420W RMS(AES)	连接器:	2xNL4
节目功率:	840W	连接方式:	pin 1+/1-...full range
峰值功率:	1680W	材料:	高密度多层夹板
额定阻抗:	8Ω	表面处理:	哑光黑聚脲漆
平均灵敏度 (1W@1m):	97dB	栅网:	多孔钢网
最大声压级(1m) :	126dB (持续) 129dB (节目) 131dB (峰值)	重量:	净重: 22.3KG 毛重: 25KG (1只/包装)
频率响应:	55Hz~19KHz(±3dB)	尺寸 (宽W×高H×深D) :	音箱: 388×573×356mm 纸箱: 491×663×465mm
指向性:	100°水平×70°垂直		

应用场合

- 侧场补声系统及各种固定安装场所；
- 清吧、酒吧；KTV；多功能厅；餐厅；剧院；会议场所；休闲娱乐场所和流动演出；

产品描述

BL15 所用扬声器单元组件都经过精心挑选，确保其声音真实还原。它采了一个优质高效的75芯低音单元 和一个75芯钹磁压缩高音驱动器。经过精确计算的箱体容积，可以与单元无相结合，使低频特性更丰满、有弹性、能量强，高频清澈、透亮。

精心设计的分频网络，保证高低音单元衔接及过渡的一致性。音质好、穿透力强；层次感丰富、低频下潜好、音域宽广。BL15 适用于酒吧、KTV、夜总会作为主扩声或侧场补声。

产品参数

类型:	两分频全频音箱	扬声器单元:	低音: 1x 15"驱动单元 高音: 1x 3"钹磁压缩驱动单元
额定功率:	500W RMS(AES)	连接器:	2xNL4
节目功率:	1000W	连接方式:	pin 1+/1-...full range
峰值功率:	2000W	材料:	高密度多层夹板
额定阻抗:	8Ω	表面处理:	哑光黑聚脲漆
平均灵敏度 (1W@1m):	102dB	栅网:	多孔钢网
最大声压级(1m) :	128dB (持续) 131dB (节目) 134dB (峰值)	重量:	净重: 31.8KG 毛重: 34.5KG (1只/包装)
频率响应:	52Hz~20KHz(±3dB)	尺寸 (宽W×高H×深D) :	音箱: 470×691×441mm 包装:546×780×523mm
指向性:	100°水平×70°垂直		

应用场合

- 侧场补声系统及各种固定安装场所；
- 清吧、酒吧；KTV；多功能厅；餐厅；剧院；会议场所；休闲娱乐场所和流动演出；

BL-118S

倒相与带通式超低音箱

特点推荐

- 800 W RMS额定功率；
- 100mm高瞬态低音单元；
- 带通式结合的箱体设计；
- 安全可靠的音箱接口；



BL-218S

双十八寸无源超低频音箱

特点推荐

- 100mm高瞬态低音单元；
- 高输出性能、减少功率压缩和失真；
- 倒相与带通式结合的箱体设计；
- 安全可靠的音箱接口；
- 黑色聚脲漆；



产品描述

BL118S是一款超低音箱，可提供38-250Hz的频率范围，由于它的相位响应，设计用于各种全频音箱搭配使用，可扩展系统的低频响应。

BL118S超低频音箱内置一个18寸高性能的单元经过精密路径计算，实现澎湃富有弹性的低频效果。在任何环境下都能表现出完美的效果。它完全没有普通超低音箱大动态时的气流杂音，并使用了倒相与带通式箱体设计增加低频输出，并大大降低了低频段的群延时（GROUP DELAY），可提升低频的速度感，同时降低了低频的非线性失真，从而使低频的速度，力度与厚度完全可以兼得。

箱体由高密度板制成，表面为耐磨、防撞的水性漆。人体工学的把手设计方便搬运。配备了坚固的穿孔铁网、内贴透声黑色网棉，以保证最小的声学干扰及最大化地保护扬声器单元。

产品参数

类型:	单十八寸无源超低频音箱	扬声器单元:	低音: 1x 18"驱动单元
额定功率:	800W RMS(AES)	连接器:	2xNL4
节目功率:	1600W	连接方式:	pin 1+/1-...full range
峰值功率:	3200W	材料:	高密度多层夹板
额定阻抗:	8Ω	表面处理:	哑光黑聚脲漆
平均灵敏度 (1W@1m):	100dB	栅网:	多孔钢网
最大声压级(1m) :	125dB (持续) 128dB (节目) 131dB (峰值)	重量:	净重: 48KG 毛重: 52KG (1只/包装)
频率响应:	38Hz—250Hz(±3dB)	尺寸 (宽W×高H×深D) :	音箱: 700×540×700mm 包装: 800×636×796mm
指向性:	无指向性		

应用场合

- 各种中小型酒吧；流动演出；户外演出；体育场馆；
- 多功能厅；礼堂、剧院和剧场；休闲娱乐场所和零售店；

产品描述

BL218S是一款为地面堆叠应用而设计的高性能低频音箱，带有2个内置在带通喇叭箱设计中的18寸长偏移驱动器。单元经过精密路径计算，实现澎湃富有弹性的低音效果。BL218S可提供38-250Hz的频率范围，由于它的相位响应，设计可与各种全频音箱搭配使用。同时，它具有高声压级和扩展的频率响应的特点，是任何大型扬声器的理想选择。搭配BL118T以及BL310线阵音箱使用，低频下潜深、力度强、音色更加丰富温和。

产品参数

类型:	双十八寸无源超低频音箱	扬声器单元:	低音: 2x 18"驱动单元
额定功率:	2400W RMS(AES)	连接器:	2xNL4
节目功率:	4800W	连接方式:	pin 1+/1-...full range
峰值功率:	9600W	材料:	高密度多层夹板
额定阻抗:	4Ω	表面处理:	哑光黑聚脲漆
平均灵敏度 (1W@1m):	102dB	栅网:	多孔钢网
最大声压级(1m) :	135dB (持续) 138dB (节目) 141dB (峰值)	重量:	净重: 106.7KG 毛重: 112KG (1只/包装)
频率响应:	38Hz—250Hz(±3dB)	尺寸 (宽W×高H×深D) :	音箱: 1160×581×920mm 纸箱: 1285×695×1035mm
指向性:	无指向性		

应用场合

- 各种中小型酒吧；流动演出；户外演出；体育场馆；
- 多功能厅；礼堂、剧院和剧场；休闲娱乐场所和零售店；

BL-118T

超心形指向无源次低频音箱

特点推荐

- 100mm高瞬态低音单元;
- 倒相与带通式结合的箱体设计;
- 安全可靠的音箱接口;

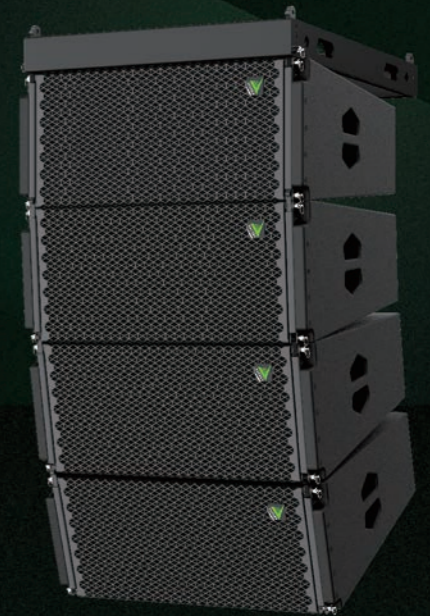


BL-310

三分频线阵音箱

特点推荐

- 900 W RMS额定功率;
- 132dB连续声压级输出;
- 3点集成吊装系统;
- 哑光黑聚脲漆表面处理;



产品描述

BL118T是一款心型指向的低频扬声器。一个18寸单元在前，一个15寸单元在后。在主动 (bi-amp) 操作模式下，用相应的预设，可以生产不同的辐射特性。心形辐射模式是最大限度地衰减背后的能量，可以在整个低频频谱内衰减超过15dB的声压。而端射模式则能最大化提升前面能量的同时部分削弱后面的能量。因为这种有指向性的低频设置，使得声音更加结实和有音乐感，在非常多混响的声场中，这一点尤其显著。高性能的单元经过精密路径计算，实现澎湃富有弹性的低音效果。在任何环境下都能表现出完美的效果。它完全没有普通超低音箱大动态时的气流杂音。

它与线阵列系统保持一致的宽度和吊挂装置，能与BL218S以及BL310线阵系统完美结合。有各种堆放方式——传统的左右堆放模式，水平成排摆放于舞台前，完整的垂直堆放或者吊挂。与BL系列超低音搭配使用，低频效果力度强、下潜深。BL118T箱体面板由18mm的桦木造成，表面为耐磨、防撞的黑色聚脲漆。

产品参数

类型:	超心形指向无源次低频音箱	扬声器单元:	低音: 1×15"钹磁驱动低音单元 + 1×18"钹磁驱动低音单元
额定功率:	2000W RMS(AES)	连接器:	2×NL4
节目功率:	4000W	连接方式:	pin 1+1-...full range
峰值功率:	8000W	材料:	高密度多层夹板
额定阻抗:	8Ω	表面处理:	哑光黑聚脲漆
平均灵敏度 (1W@1m):	100dB	栅网:	多孔钢网
最大声压级(1m) :	134dB (持续) 137dB (节目) 140dB (峰值)	重量:	净重: 69KG 毛重: 72KG (1只/包装)
频率响应:	36Hz—800Hz(±3dB)	尺寸 (宽W×高H×深D) :	音箱: 700×600×813mm 包装: 940×715×815mm
指向性:	心形/超心形指向		

应用场合

- 各种大中小型酒吧; 多功能厅; 流动演出; 户外演出; 体育场馆; 剧场剧院

产品描述

BL310是一个小身体大能量的高性能音箱，内置六个单元，整个箱体尺寸只有70厘米宽，31厘米高。由两个8英寸的锥盆扬声器驱动，高音单元包括两个3英寸的压缩驱动单元，推动新开发的10度垂直覆盖的波形器，与中频单元安装在同一个轴心上。中低频重放由两个10英寸长冲程低音单元负责。

值得一提的是，在400Hz以下4个锥盆扬声器同时发力，从而保证提供坚实的中低频和强劲的冲击力。这意味着BL310甚至可以跟更大的双12寸系统一较高下。BL310的3点集成吊装系统，其创新性的按对数划分角度的调整机制，保证线性阵列拥有精确的弯曲角度和投射角度，即使对于大型场所的后场也能做到同样的精确度。

产品参数

类型:	三分频线阵音箱	连接器:	2×NL4
额定功率:	900W RMS(AES)	扬声器单元:	低音: 2×10"钹磁驱动单元 中音: 2×8"钹磁驱动单元 高音: 2×75芯钹磁压缩驱动单元
节目功率:	1800W	连接方式:	pin 1+1-...full range
峰值功率:	3600W	材料:	高密度多层夹板
额定阻抗:	LF:8Ω, MF/HF:8Ω	表面处理:	哑光黑聚脲漆
平均灵敏度 (1W@1m):	MF/HF:108dB, LF:98dB	栅网:	多孔钢网
最大声压级(1m) :	132dB (持续) 135dB (节目) 138dB (峰值)	重量:	净重: 39.8KG 毛重: 43KG (1只/包装)
频率响应:	90Hz~19KHz(±3dB)	尺寸 (宽W×高H×深D) :	音箱: 700×310×595mm 包装: 800×400×686mm
指向性:	80°水平×10°垂直(可调)		

应用场合

- 各种中小型酒吧; 流动演出; 户外演出; 体育场馆;
- 多功能厅; 礼堂、剧院和剧场; 休闲娱乐场所和零售店;



05

Engineering Series 工程系列

工程系列含有 7 个高性能的专业型号，这个系列展现了VATASA通用型的工程类产品。适合用于表现电音和慢摇类娱乐音乐效果。

TLX-210

双十寸线阵列音箱



特点推荐

- 600 W RMS额定功率；
- 128dB连续声压级输出；
- 高密度多层夹板；
- 哑光黑聚脲漆表面处理；



产品描述

TLX-210是一款专为中小型巡演以及酒吧的扩声而设计的全频线阵列音箱，长冲程的扬声器具有极好的覆盖面控制，在扬声器覆盖范围内声场分布均匀，拥有线性的声音与足够的声压级。平衡对称结构设计可以实现非常准确的高低频指向性控制，这对系统的辐射距离有很大的帮助。外磁式大口径高能驱动磁路，强劲的引擎，为振动系统提供强劲驱动力。TLX-210箱体的中间是高频号角，由一个3英寸的扬声器驱动单元，左右两边各一个10英寸的低频纸锥单元，从而保证提供坚实的中低频和强劲的冲击力。

作为成功的现代化扬声器系统，要求有足够大的声能量，良好的声音品质和穿透力，轻便、容易安装。得益于我们新开发的3点集成吊装系统，其创新性的按对数划分角度的调整机制，保证线性阵列拥有精确的弯曲角度和投射角度，即使对于大型场所的后场也能做到同样的精确度。无论从地面开始进行履带式吊挂，还是从机柜、流动板车逐个升起或者地面堆叠安装——各种安装方法都能实现。

产品参数

类型:	双十寸线阵列音箱	扬声器单元:	低音: 2x 10"驱动单元 高音: 1x 75芯压缩驱动单元
额定功率:	600W RMS(AES)	连接器:	2xNL4
节目功率:	1200W	连接方式:	pin 1+/1-...full range
峰值功率:	2400W	材料:	高密度多层夹板
额定阻抗:	8Ω	表面处理:	哑光黑聚脲漆
平均灵敏度 (1W@1m):	105dB	栅网:	多孔钢网
最大声压级(1m) :	128dB (持续) 131dB (节目) 134dB (峰值)	重量:	净重: 28KG 毛重: 31.8KG (1只/包装)
频率响应:	58Hz—19KHz(±3dB)	尺寸 (宽W×高H×深D) :	音箱: 810×305×376mm 包装: 910×390×490mm
指向性:	80°水平×10°垂直(可调)		

应用场合

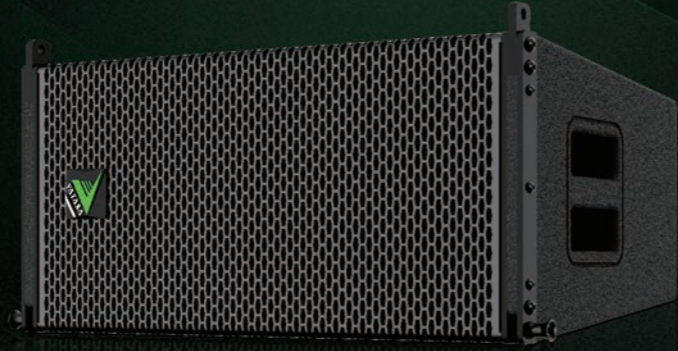
- 各种中小型酒吧；流动演出；户外演出；体育场馆；
- 多功能厅；礼堂、剧院和剧场；休闲娱乐场所和零售店；

TLX-110

单十寸线阵列音箱

特点推荐

- 两分频单驱动线性音箱：
- 三点吊挂方式提高安装效率：
- 箱体背面两个抽手方便调角度：
- 箱体为梯形结构：



产品描述

TLX-110线阵列音箱是一个小型两分频单驱动的音箱系统。提供58Hz-19KHz的频率范围，音箱内置分频器。由一个75芯音圈的高音压缩单元和一个10寸65芯低音单元构成一个高效率的音箱，提供了简单且高效的扩声系统。

TLX-110的中低频部分使用一只300瓦的10寸锥形纸盆低音单元，高频部分使用了75芯音圈压缩单元，与一个平面波转换器相结合，产生一个一致的线性圆柱波。部分频段高达98dB灵敏度的高频组件，由75芯音圈压缩单元和波导管以及一个指数函数号角共同组成。TLX-110箱体体积小但可产生高达126dB的峰值声压级输出。

TLX-110的箱体为梯形结构，在保证箱体可靠耐用的条件下，尽量使箱体与箱体之间的间隙缩到最小，从而减少了整组阵列的无效发声区，最小化阵列的垂直旁瓣，每只箱体的可调角度为0-10度，每度可调，共10个角度，在吊挂16只音箱时，吊挂件具备5:1的安全系数。箱体由面板和侧板15mm的夹板构成；表面为耐磨的黑色平面防水两分光油漆2个与箱体平齐内嵌的把手安装在音箱两侧方便搬运；箱体背面内嵌的把手方便音箱吊挂更改角度；后接线板2个NL-4四芯插座，1+1-...FULL，2+2-针脚连通。黑色的穿孔铁网和透声网棉，有效防雨、防尘且保护喇叭单元。

产品参数

类型：	单10寸线阵列音箱	扬声器单元：	1x10" 低音驱动单元 1x75芯压缩高音驱动单元
额定功率：	300W(AES)	连接器：	2xNL4MP 4芯音箱座
额定阻抗：	16Ω	连接方式：	Pin1+/1-...Full Range Pin2+/2-N/C
平均灵敏度 (1W@1m)：	95dB	材料：	高密度多层夹板
最大声压级(1m)：	120dB(持续) 123dB(节目) 126dB(峰值)	表面处理：	黑色水性点漆
频率响应：	65Hz~19KHz(±3dB)	栅网：	黑色的穿孔铁网和透声网棉
指向性 (-6dB)：	90°(H)x10°(V)	重量：	净重：22KG 毛重：24KG (1只/包装)
		尺寸 (宽W×高H×深D)：	音箱：561x274x390.5mm 包装：660x390x505mm

应用场合

- 音乐节演出 多功能厅 宴会厅 体育场馆

TLX-110S

单18寸线阵列超低音箱

特点推荐

- 100mm音圈高瞬态低音单元：
- 倒相式的箱体设计：
- 人性化的内嵌式把手满足各种运输安装：
- 可扩展全频音箱的低频响应：
- 富有弹性且有厚度的低音听感：



产品描述

TLX-110S是一款单18寸倒相式超低音箱，可提供30-200Hz的频率范围，设计用于和TLX-110的全频音箱或者其它全频音箱搭配使用，可扩展扩声系统的低频响应。

TLX-110S超低频音箱使用了一个全新设计的高功率低音单元，完全没有普通低音单元大动态时的气流杂音，采用倒相的箱体设计，大大加强了倒相管输出的效率，增加了超低频段能量的输出，并降低了低频的非线性失真。

在箱体两侧有四个与箱体平齐内嵌的把手安装在音箱两侧方便搬运。箱体两侧和背面装有吊挂件，音箱设计三点吊挂方式提高现场安装效率，外形更加美观。箱体顶部预装顶托可以配套支架连接TLX-110使用，黑色的穿孔铁网内敷透声网棉，可以防尘防水保护音箱单元。

产品参数

类型：	单18寸线阵列超低音箱	扬声器单元：	1x18" 低音驱动单元
额定功率：	600W(AES)	连接器：	2xNL4MP 4芯音箱座
额定阻抗：	8Ω	连接方式：	Pin1+/1-...Full Range Pin2+/2-N/C
平均灵敏度 (1W@1m)：	93dB	材料：	高密度多层夹板
最大声压级(1m)：	121dB(持续) 124dB(节目) 127dB(峰值)	表面处理：	黑色水性点漆
频率响应：	38Hz~250Hz(±3dB)	栅网：	黑色的穿孔铁网和透声网棉
指向性 (-6dB)：	无指向性	重量：	净重：47KG 毛重：50KG (1只/包装)
		尺寸 (宽W×高H×深D)：	音箱：561x690x596mm 包装：652x790x680mm

应用场合

- 音乐节演出 多功能厅 宴会厅 体育场馆

PS-210

双十寸线阵列音箱

特点推荐

- 低音对称结构的两分频单驱动线阵列音箱;
- 单元对称结构, 使人声声像集中;
- 高灵敏度单元提供更大的声压级与动态余量;
- 三点吊挂系统更简便, 提升安装效率;



PS-210S

双15寸线阵列超低音箱

特点推荐

- 75mm高瞬态高功率低音单元;
- 小体积倒相与前置号筒结合的箱体设计;
- 可扩展PS210的低频响应;
- 低音V形对称结构;



产品描述

线阵列扬声器系统PS210是一款两分频单驱动的音箱。它提供了65Hz~18kHz的频率范围。由一个75芯(音圈)的36芯喉口的压缩高音单元和两个10寸低音单元构成一个动态余量极大的音箱系统。

PS210的低频部分使用两只300W的10寸纸盆低音单元, 两只低音并联左右对称结构工作。低音两侧前面安装了两块中频心形相位塞, 有效改善了指向性和极度优化了中频产生的波瓣。高频部分使用一个75芯(音圈)钛膜压缩单元, 通过一个平面波转换器结合一个90度的指数曲线恒指向号筒, 产生一个一致的波阵面。高达98dB灵敏度的音箱, 使PS210产生高达132dB的峰值声压级输出。

PS210的箱体为梯形, 每只箱体的可调角度为0~10度, 每1度可调, 吊挂件使用高精度高强度钢材制成, 保证音箱连接的快捷高效与吊挂安全。在吊挂多只音箱时, 吊挂件具备国标6: 1的安全系数。箱体由15mm的夹板构成, 表面为耐磨的黑色哑光油漆。音箱两侧各有两个人性化把手, 时搬运更加安全, 背部有两个把手可以给修改吊挂角度提供受力支撑。背部接线板有两个NL-4四芯插座。黑色的穿孔铁网外衬防水布可以保护音箱单元。

产品参数

类型:	双10寸线阵列音箱	扬声器单元:	2x10" 纸锥单元 1x3" 压缩高音单元
额定功率:	600W(AES)	连接器:	2xNL-4 4针防水音箱座
额定阻抗:	8Ω	连接方式:	Pin1+/1-...Full range Pin2+/2-.....N/C
平均灵敏度 (1W@1m):	98dB	材料:	15mm高密度多层夹板
最大声压级(1m) :	126dB (持续) 132dB (峰值)	表面处理:	黑色水性点漆
频率响应:	65Hz~18kHz(±3dB) 60Hz~20kHz(-10dB)	栅网:	黑色的穿孔铁网和透声网棉
指向性 (-6dB) :	90°(H)x10°(V)	重量:	净重: 30KG 毛重: 33KG (1只/包装)
		尺寸 (宽Wx高Hx深D) :	音箱: 650x289x436mm 包装: 750x395x535mm

应用场合

- 音乐节演出 多功能厅 宴会厅 户外广场 体育场馆

产品描述

PS210S是一款双15寸倒相前前置号筒推挽式超低音箱, 可提供30~300Hz的频率范围, 设计用于和PS210的全频音箱搭配使用, 可扩展系统的低频响应。

PS210S超低频音箱使用了高功率的低音单元, 完全没有普通超低频音箱大动态时的气流杂音, 并使用了小体积倒相与前置号筒紧凑型箱体设计, 小体积的箱体大大降低了低频段的群延时 (GROUP DELAY), 可提升使低频的速度感; 低频单元前置号筒的结构可增加低频的力度; 两个15寸低音对称V形摆放形成互相推动, 增加了超低频段的输出, 并降低了低频的非线性失真, 从而使低频的速度, 力度与厚度完全可以兼得。

PS210S由两个15寸锥形低频单元和倒相箱体组成, 中置倒相孔优化低频响应并加强了箱体结构。箱体由面板15mm夹板构成, 表面为耐磨的黑色平面防水两分光油漆。四个与箱体平齐内嵌的把手安装在音箱两侧, 方便搬运。箱体两侧装有吊挂件, 后接板两个并联的四芯NL-4插座方便连接, 黑色的穿孔铁网外敷透声网棉, 可以防尘防水保护音箱单元。

产品参数

类型:	双15寸线阵列超低音箱	扬声器单元:	2x15" 纸锥单元
额定功率:	800W(AES)	连接器:	2xNL-4 4针防水音箱座
额定阻抗:	8Ω	连接方式:	Pin1+/1-...Full Range Pin2+/2-N/C
平均灵敏度 (1W@1m):	98dB	材料:	15mm高密度多层夹板
最大声压级(1m) :	127dB (持续) 133dB (峰值)	表面处理:	黑色水性点漆
频率响应:	40Hz~300Hz(±3dB) 30Hz~300Hz(-10dB)	栅网:	黑色的穿孔铁网和透声网棉
指向性 (-6dB) :	无指向性	重量:	净重: 50KG 毛重: 53KG (1只/包装)
		尺寸 (宽Wx高Hx深D) :	音箱: 600x650x726mm 包装: 700x825x750mm

应用场合

- 音乐节演出 多功能厅 宴会厅 户外广场 体育场馆

PS-22D

双十二寸线阵列音箱

特点推荐

- 两分频单驱动线性音箱;
- 三点吊挂方式提高安装效率;
- 箱体背面两个抽手方便调角度;
- 箱体为梯形结构;



PS-25D

双12寸线阵列超低音箱

特点推荐

- 两分频单驱动线性音箱;
- 三点吊挂方式提高安装效率;
- 箱体背面两个抽手方便调角度;
- 箱体为梯形结构;



产品描述

产品参数

类型:	双十二寸线阵列音箱	扬声器单元:	2x12" 低音驱动单元 1x75" 芯压缩高音驱动单元
额定功率:	900W(AES)	连接器:	2xNL4MP 4芯音箱座
额定阻抗:	4Ω	连接方式:	Pin1+/1-...Full range Pin2+/2-.....N/C
平均灵敏度 (1W@1m):	99.5dB	材料:	高密度多层夹板
最大声压级(1m) :	129dB (持续) 132dB (节目) 135dB (峰值)	表面处理:	黑色水性点漆
频率响应:	65Hz~19kHz(±3dB)	栅网:	黑色的穿孔铁网和透声网棉
指向性 (-6dB) :	110°(H)x40°(V)	重量:	净重: 37.5KG 毛重: 41KG (1只/包装)
		尺寸 (宽Wx高Hx深D) :	音箱: 990x371x511mm 包装: 1090x465x586mm

应用场合

- 宴会厅 多功能厅 音乐节演出 体育馆场馆

产品描述

产品参数

类型:	双十二寸线阵列音箱	扬声器单元:	2x15" 低音驱动单元 1x75芯压缩高音驱动单元
额定功率:	900W(AES)	连接器:	2xNL4MP 4芯音箱座
额定阻抗:	4Ω	连接方式:	Pin1+/1-...Full range Pin2+/2-.....N/C
平均灵敏度 (1W@1m):	101dB	材料:	高密度多层夹板
最大声压级(1m) :	131dB (持续) 134dB (节目) 137dB (峰值)	表面处理:	黑色水性点漆
频率响应:	50Hz~19kHz(±3dB)	栅网:	黑色的穿孔铁网和透声网棉
指向性 (-6dB) :	110°(H)x40°(V)	重量:	净重: 55KG 毛重: 59KG (1只/包装)
		尺寸 (宽Wx高Hx深D) :	音箱: 1152x435x596mm 包装: 1252x529x671mm

应用场合

- 宴会厅 多功能厅 音乐节演出 体育馆场馆



06

Surrounding Series 周边系列

效果器 话筒 功放

GW系列功放

GW-800 / GW-1000 / Gw-1300 / GW-1600



功放参数			GW800	GW1000	GW1300	GW1600
最大输出功率 ELA1KHz 1%THD)	立体声	8Ω	800W*2	1000W*2	1300W*2	1600W*2
		4Ω	1200W*2	1500W*2	2000W*2	2400W*2
	桥接	8Ω	2400W	3000W	4000W	4800W
输出接口	SPEAKON and Binding Post					
频响	20Hz-20kHz, ± 0.5dB					
输入灵敏度	0.775V/1.4V/26dB					
平衡输入阻抗	20kΩ / Balanced, 10kΩ / un-Balanced					
信噪比	≥100dB					
失真度	≤ 0.03%			≤ 0.05%		
额定输出功率8 ohm 1KHz 时分度	> 70 dB					
阻尼系数 f=1KHz 8 OHMS	> 240					
转换速率	15V/uS					
保护	Soft Start, Short Circuit, Limiter, DC Fault, AC Line Fuse, Thermal Cut					
冷却系统	Two steps speed fan					
电源	AC:220-230V 50Hz					
净重	23.5kg	25.2kg	26.5kg	27.5kg		
尺寸(WxDxH)	482x464.5x88mm					

H系列功放

H-6 / H-8 / H-10 / H-13

产品描述

H系列是高端级别的末级功放，该功放专为专业的现场扩声应用而研发，它拥有众多的功能，是你设备可靠和多样的组成部分。功放的每个声道均配有一个输入滤波器，用来将低频干扰信号去除。此外还配有一个限制器及过载短路保护装置，用来保护你的音响设备。该末级功放具备不同的运行方式，如并联运行或单声道转双声道运行，能为你提供多种不同途径来有效地使用你的音频设备，满足你的所有愿望。



功放参数	H-6	H-8	H-10
最大输出功率(RMS)	600W x 2(8Ω) 900W x 2(4Ω)	800W x 2(8Ω) 1200W x 2(4Ω)	1000W x 2(8Ω) 1500W x 2(4Ω)
放大	56倍	56倍	66倍
机械高度	2U		
输入灵敏度	0.775V		
失真度	≤ 0.03%		
信噪比	≥ 95dB		
输出接口	SPEAKON and Binding		
平衡输入阻抗	20kΩ / Balanced, 10kΩ / un-Balanced		
额定输出功率8 ohm 1KHz 时分度	> 70 dB		
阻尼系数 f=1KHz 8 OHMS	> 240		
频响	20Hz-20kHz, ± 1dB		
电源	AC:220-230V 50Hz		
衰减因素	>300@8Ω		
噪声未加权	-100dB		
尺寸(WxDxH)	482x326x88mm		
净重	10.6kg	12.4kg	13.5kg

B系列功放

B-900 / B-1300 / B-1800



特点推荐

- 专门针对高端娱乐开发，充分考虑了机器使用的场所和状态，增加了外观的人性化设计，面板增加了声道的电平指示灯，以更准确及更直观地分析功放的工作状态，也便于判断负载的信号强弱。
- 完善精确的保护电路，加上工作在线负载检测，更有效的保护匹配音箱。
- 实时的失真限制和实时分析输出电压与电流技术应用，使功放在整个扩声系统中可以更智能，更稳定可靠地工作。
- 全部采用SMD贴片和激光扫描等自动化制造工艺，所有半导体元件均采用进口，大大提高产品的可靠性和一致性。

功放参数	B-900	B-1300	B-1800
输出功率 (EIA 1KHz 1%THD)	立体声(900W×2/8Ω; 1350W×2/4Ω) 桥接(1800W×2/8Ω)	立体声(1300W×2/8Ω; 1950W×2/4Ω) 桥接(2500W×2/8Ω)	立体声(1800W×2/8Ω; 2700W×2/4Ω) 桥接(3200W×2/8Ω)
频响	20Hz-20kHz, -0.5dB		
平衡输入阻抗	20kΩ/Balanced, 10kΩ/un-Balanced		
信噪比	>95d		
转换速率	15V/μS		
阻尼系数	f=1KHz 8 OHMS: > 240		
电源规格	220-230V 50Hz		
失真度	≤0.03%		
输入灵敏度	0.77V		
保护	Soft Start, Short Circuit, Limiter, DC Fault, AC Line Fuse, Thermal Cut		
输出接口	2 Speakon for Stereo & Bridge Output		
平衡输入阻抗	20kΩ/Balanced, 10kΩ/un-Balanced		
尺寸(WxDxH)	482×530×132 mm		
净重	28 Kg	30 Kg	35 Kg

V系列功放

V-I / V-II



功放参数

功放参数		V-I	V-II
最大输出功率	立体声	8Ω	600W×2
		4Ω	900W×2
	桥接	8Ω	1800W
输出接口	SPEAKON and Binding		
频响	20Hz-20kHz, ±1dB		
输入灵敏度	0.775V		
平衡输入阻抗	20kΩ/Balanced, 10kΩ/un-Balanced		
信噪比	≥95dB	≥100dB	
失真度	≤0.03%	≤0.2%	
输入信号	Sine Wave	20ms Burst	
额定输出功率8ohm 1KHz 时分高度	> 70dB	> 60dB	
阻尼系数 f=1KHz 8 OHMS	> 240		
转换速率	15V/μS		
保护	Soft Start, Short Circuit, Limiter, DC Fault, AC Line Fuse, Thermal Cut		
冷却系统	Two steps speed fan		
电源	AC: 220-230V		
净重 (kg)	11.3	12.0	
尺寸(WxDxH)	482x346x88mm		

VK-100

效果器



K-10

话筒



特点推荐

- 此系列产品是具有音箱处理器功能的卡拉OK效果器，每部分功能都独立可调。
- 特别设有连机密码。
- 采用24Bit数据总线和32BitDSP。
- 此系列产品是具有音箱处理器功能的卡拉OK效果器，每部分功能都独立可调。
- MIC设有15段参量均衡，麦克风有压缩限幅功能。主输出设有5段参量均衡。有压缩限幅功能。
- 中置输出，后置输出及超低音均设有3段参量均衡。
- 麦克风有4种反馈抑制，并可选择OFF/1/2/3。
- 采用24Bit数据总线和32BitDSP。麦克风输出，主输出，中置输出，超低音输出，后置输出均设有压限及延时功能。
- 内设管理者模式与用户模式，用户模式在调整参数后不能存储。
- 本机设有全功能菜单，也可通过PC界面设置。

产品参数

最大输入电平:	4V(RMS)	信噪比:	> 80 dB
最大输出电平:	35-500Hz	供电电源:	220V /AC/ 50Hz
音乐增益:	12dB	麦克风灵敏度:	64dBmV(Out:4V)
尺寸(WxDxH)-mm:	483x218.5x47.5mm	净重 (kg) :	3.5kg

产品参数

频率范围:	645-693MHz	可调性道数:	100*2
接收灵敏度:	-95-60dBm 可配装100间包房不串频	电源规格:	220-230V, 50-60Hz 12VDC (开关电源适配器)
接收方式:	超外差二次变频	电源规格:	220VDC, 50-60Hz 12 (线性电源)
调试方式:	调频 (FM)	电池:	5号电池两节
接收范围:	20-30米		

娱乐KTV项目

Entertainment
KTV project

07

Case show 案例展示

升歌娱乐KTV

英皇国际

朗庭国际娱乐会所

海珠区土华莺歌荟KTV

K-GUAN

上海K歌之星

嘉兴英皇国际

隆尧金典新方向

金钱柜KTV

云南麦客风

云南顶钻KTV

云南对酒当歌KTV

北京天外天夜KTV

天津国色天香KTV

天津云顶KTV

石家庄欢乐时光KTV

唐山维也纳帝国

邯郸高端夜总会

张家口王朝会所

河北菲谜诺美食连锁

河北黄城国际

河北歌轩KTV

福建新世纪KTV

河南英皇娱乐会所

河南俞亮湾娱乐会所

河南碧海蓝天KTV

河南糖果KTV

河南温莎KTV

湖北欢乐迪KTV

湖北白玫瑰大酒店

南通宏鼎国际会所

瑞安-盛世名豪

瑞安塘下麦迪森量贩KTV

石家庄隆尧金凯帝KTV

太原万柏林区金色年华

温州金色时代

新疆哈密新宝丽金娱乐会所

浩翔大酒店

伊伽伊KTV

浙江温州伊伽伊连锁KTV

湖南金碧辉煌KTV

湖南威斯汀娱乐会所

湖南好时光KTV

湖南丽都KTV

湖南远洋宾馆

浑南华天大酒店

湖南砖石歌城

山东六月KTV

吉林魔界KTV

山东帝豪娱乐会所

山东开心果KTV

广东东盛世阳光KTV

广东清远花园酒店KTV

山西星光天地KTV

山西快乐岛KTV

山西长安之夜娱乐会所

山西居正会所

安徽阿波罗KTV

安徽清香楼

安徽塞纳河畔KTV贵州君腾K歌汇

南通宏鼎国际会所

瑞安-盛世名豪

瑞安塘下麦迪森量贩KTV

石家庄隆尧金凯帝KTV

太原万柏林区金色年华

温州金色时代

新疆哈密新宝丽金娱乐会所

南山南KTV

伊伽伊KTV

浙江温州伊伽伊连锁KTV

浙江欧罗拉KTV

浙江麦迪KTV

浙江金色时代KTV

金芒果

温州蓝巨星娱乐会所

杭州金曲风

辽宁大连金城KTV

吉林光辉岁月KTV

吉林堂会TV

吉林长春乐酷KTV

大庆永乐俱乐部

四川漂亮生活KTV

宁夏童话V派KTV

.....



酒吧项目

Bar project

- 66 bar
- 广州海曼精酿小酒馆
- 内蒙古7夜主题烤吧
- 707酒吧
- SOUL音乐餐吧
- 贵州黑猫酒吧
- 福建泉州安溪 SPACE ONE CLUB
- 广东佛山星空派对酒吧
- 云南丽派酒吧-店
- 云南丽派酒吧二店
- 云南银都酒吧
- 广州郭小闹
- 山东红馆小酒吧
- 湖南S·πPLUS酒吧
- 河北拉菲F1CLUB酒吧
- 海南东方海景威尼斯酒吧
- 贵州安顺市TAMATAO PARTY
- 贵州高空酒吧
- 东莞格伦菲力酒店
- 福建五夜酒吧
- 福建星空酒吧
- 广州FUN花酒吧

- SOUL音乐餐吧
- 今喜宴
- 上海活力无限餐吧
- 上海伯爵音乐餐吧
- 甘肃凯乐音乐餐吧
- 内蒙古4 one CLUB
- 蛟河市和天下音乐汇
- 海景威尼斯酒吧
- 云浮酒吧
-

其他项目

Other projects

- 广州海珠大戏院剧院
- 广州新图书馆
- 广东政府迎宾楼
- 广物汽贸
- 南京市人民政府
- 广州东山剧院
- 广东工业大学大讲堂
- 广州卡威尔
- 四川乐山大佛
- 裕通大酒店
- 扬州大剧院
- 上海金茂
- CAVAN酒店
- 中山大学传播学院小剧场
- 美林湖度假酒店
- 广东省运会金山湖游泳馆
- 佛山世纪莲体育中心体育场
- 天津高级人民法院多功能厅
- 南方传媒
- 碧桂园
- 石基文化活动中心
- 琴岛演艺中心
- 西安索菲特人民大厦
-